

Welche Feder gehört zu welchem Vogel?

An ihrem Federkleid können wir Vögel am leichtesten erkennen. Wenn wir aber mal eine einzelne Feder finden, ist es schon nicht mehr so leicht, den zugehörigen Vogel zu bestimmen. Manchmal hilft eine typische Farbe oder ein besonderes Muster... Findet Ihr gemeinsam heraus, welcher Vogel zu welcher Feder passt? Zu jeder Zahl gehört ein Buchstabe, in der richtigen Reihenfolge ergeben sie das Lösungswort.



E TURMFALKE
Länge: 32 bis 39 cm
Flügelspannweite: 65 bis 82 cm
Lebensraum: offene Landschaft

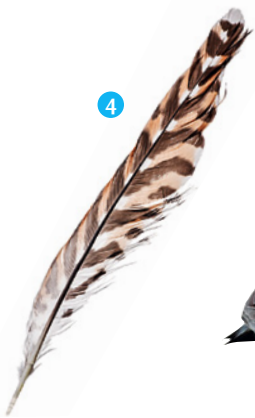
D STIEGLITZ
Länge: 12 bis 13 cm
Flügelspannweite: 21 bis 25 cm
Lebensraum: Gärten, offene Landschaft, Brachland



R EICHELHÄHER
Länge: 34 bis 35 cm
Flügelspannweite: 52 bis 58 cm
Lebensraum: Wälder, Parks, Gärten



G ELSTER
Länge: 44 bis 46 cm
Flügelspannweite: 52 bis 60 cm
Lebensraum: halboffene Landschaft, Siedlungen, Parks



E STADTTAUBE
Länge: 31 bis 34 cm
Flügelspannweite: ca. 68 cm
Lebensraum: Städte



F HÖCKERSCHWAN
Länge: 125 bis 160 cm
Flügelspannweite: 208 bis 240 cm
Lebensraum: Seen, Flüsse

Lösungswort

1	2	3	I	4	5	E	6
---	---	---	---	---	---	---	---

